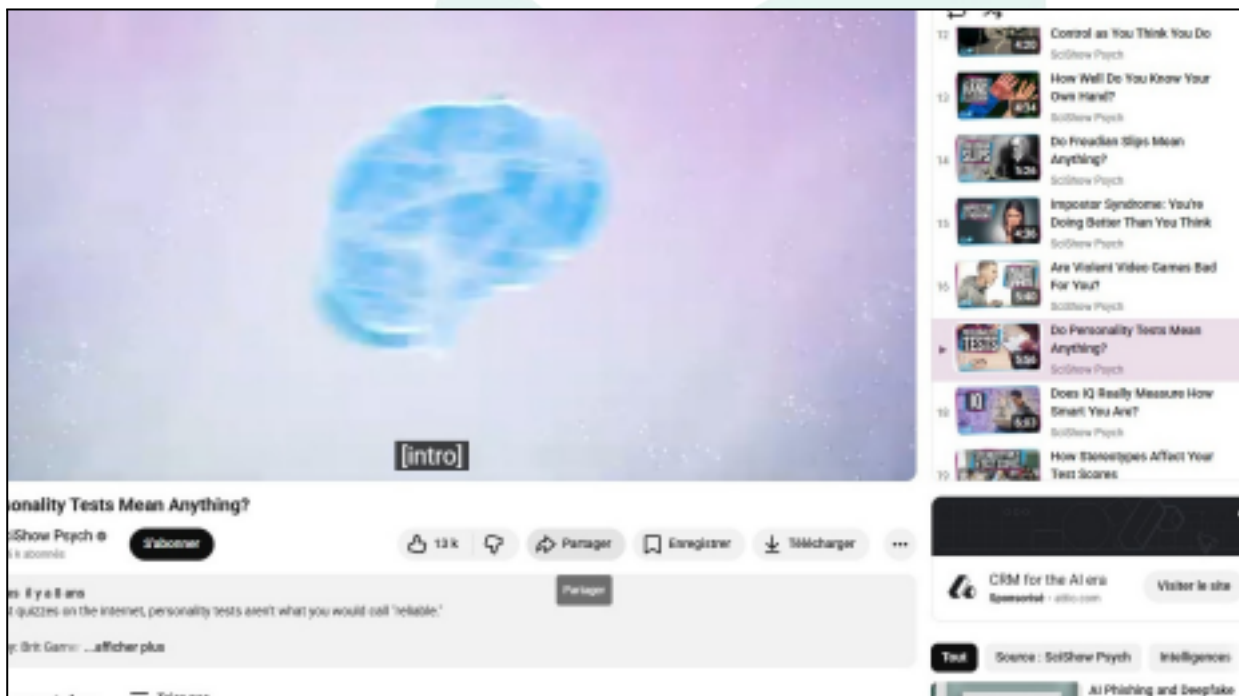
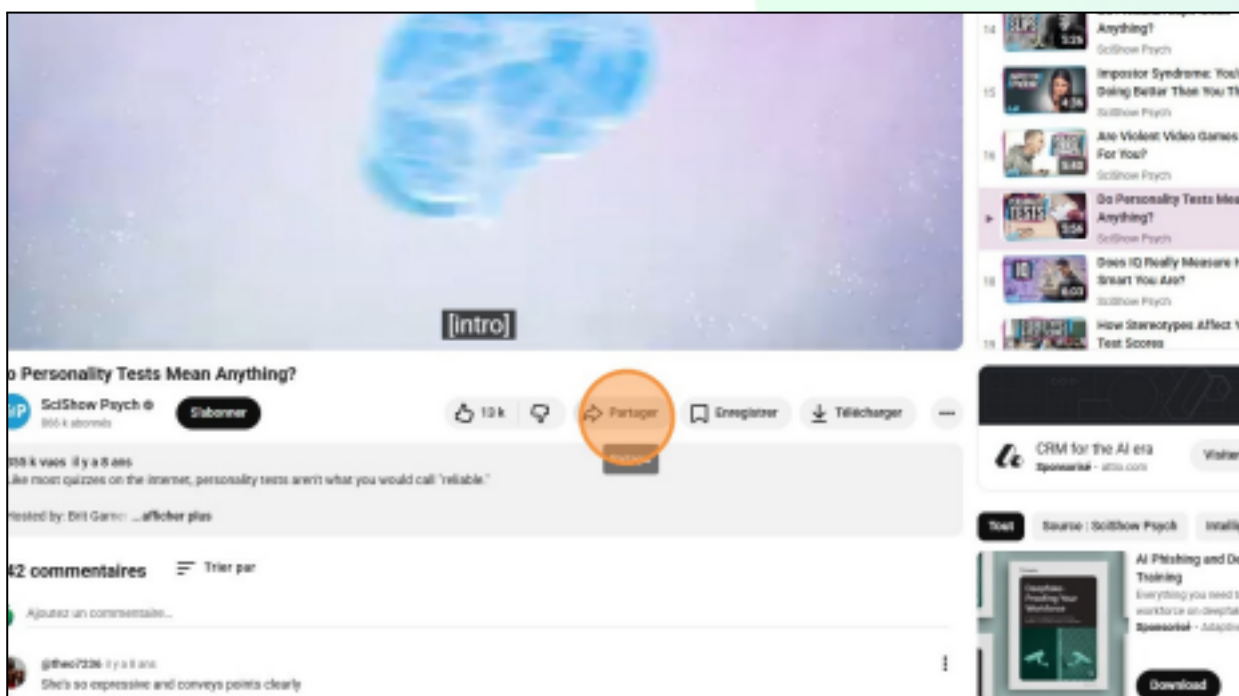


Comment ajouter une vidéo YouTube comme source dans NotebookLM

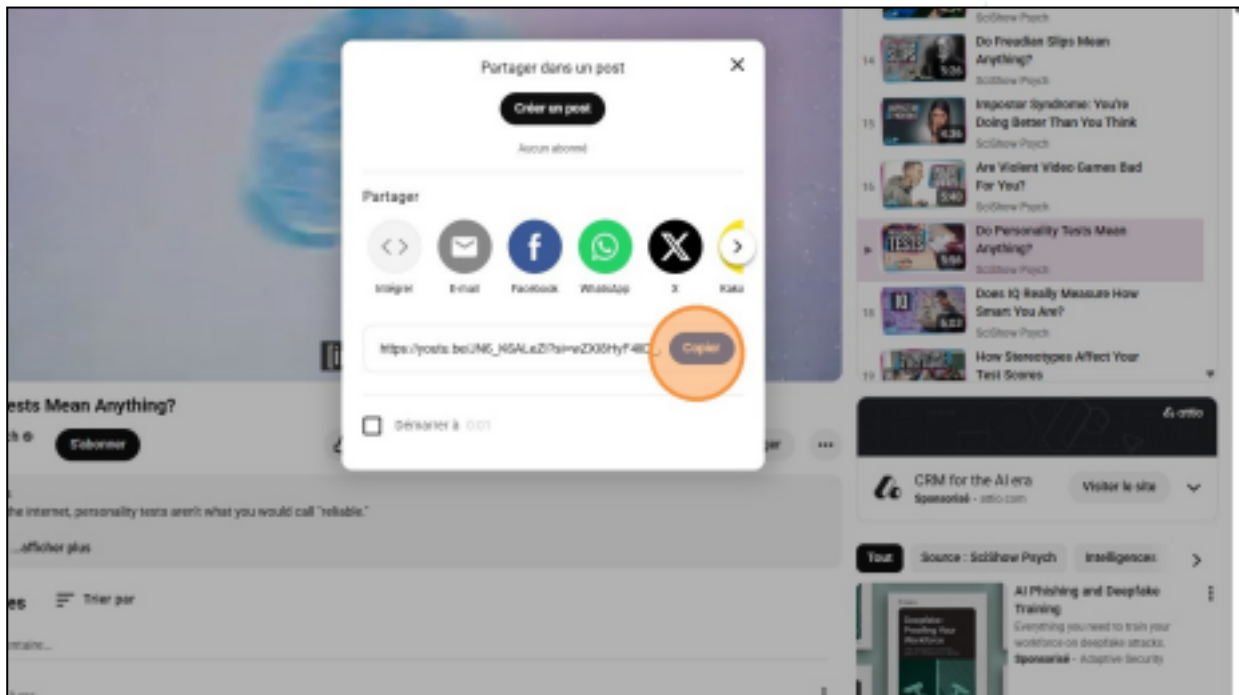
1 Choisir et trouver la vidéo Youtube que vous voulez ajouter à NotebookLM.



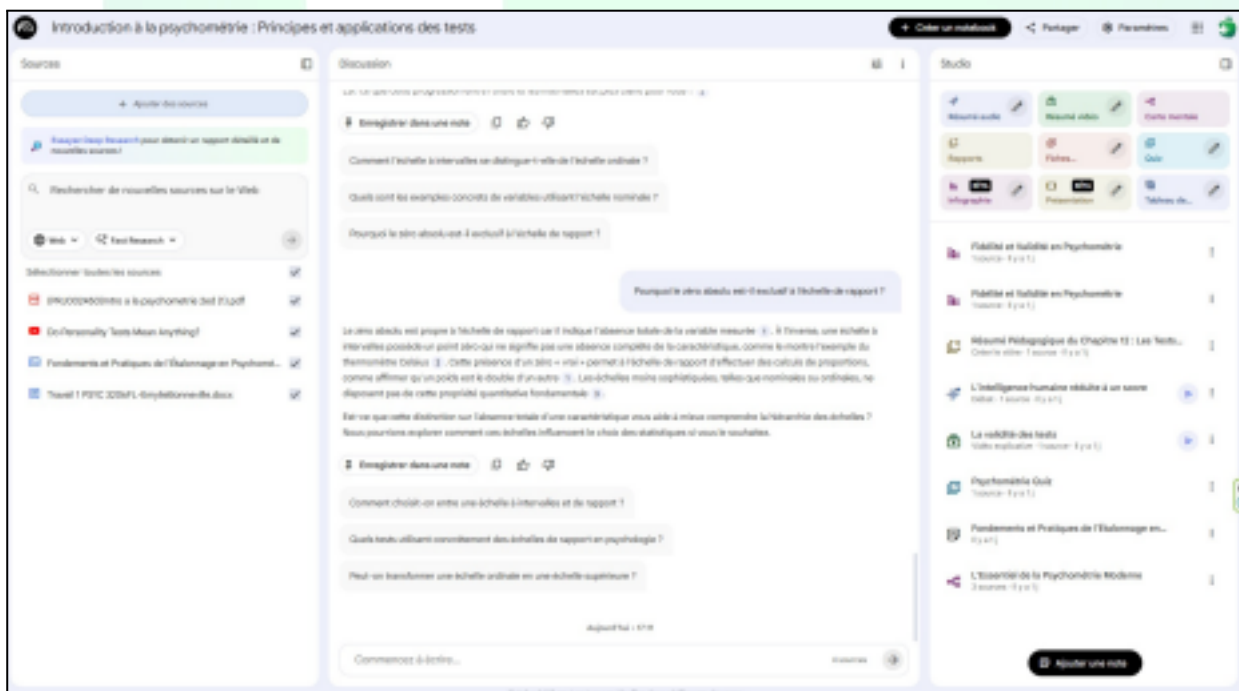
2 Cliquez sur Partager.



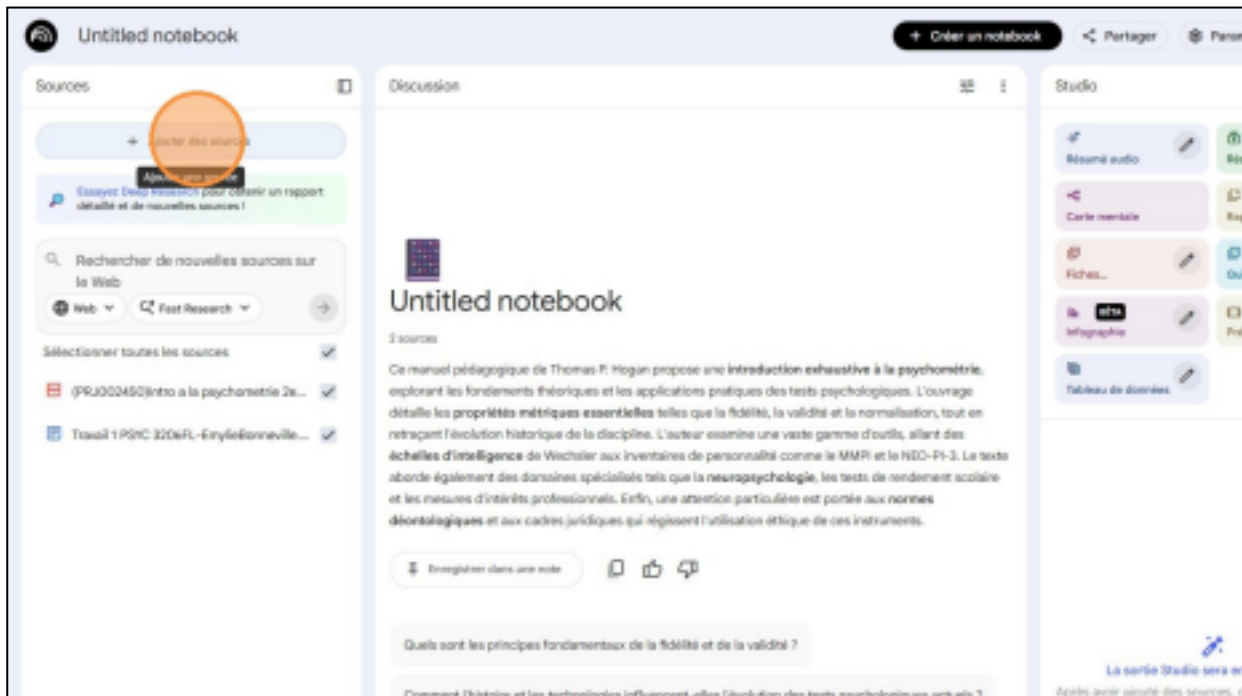
3 Cliquez sur Copier afin de copier l'adresse URL.



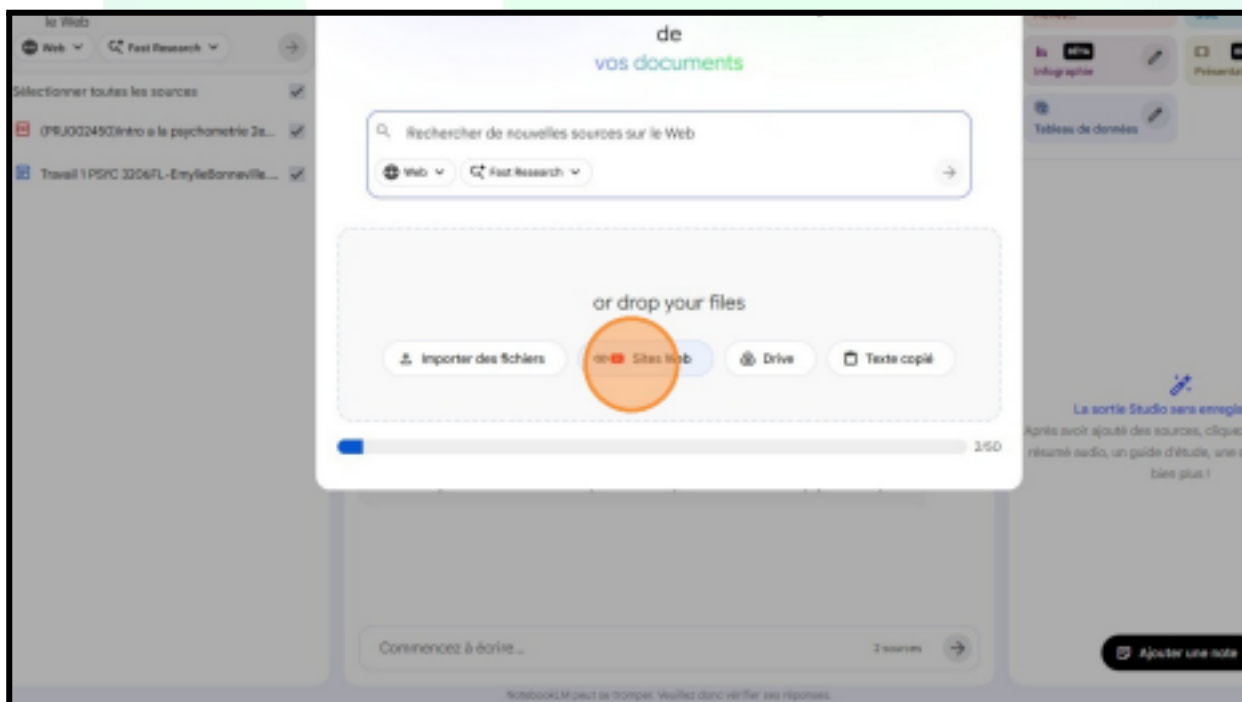
4 Retournez sur NotebookLM ou ouvrez NotebookLM.



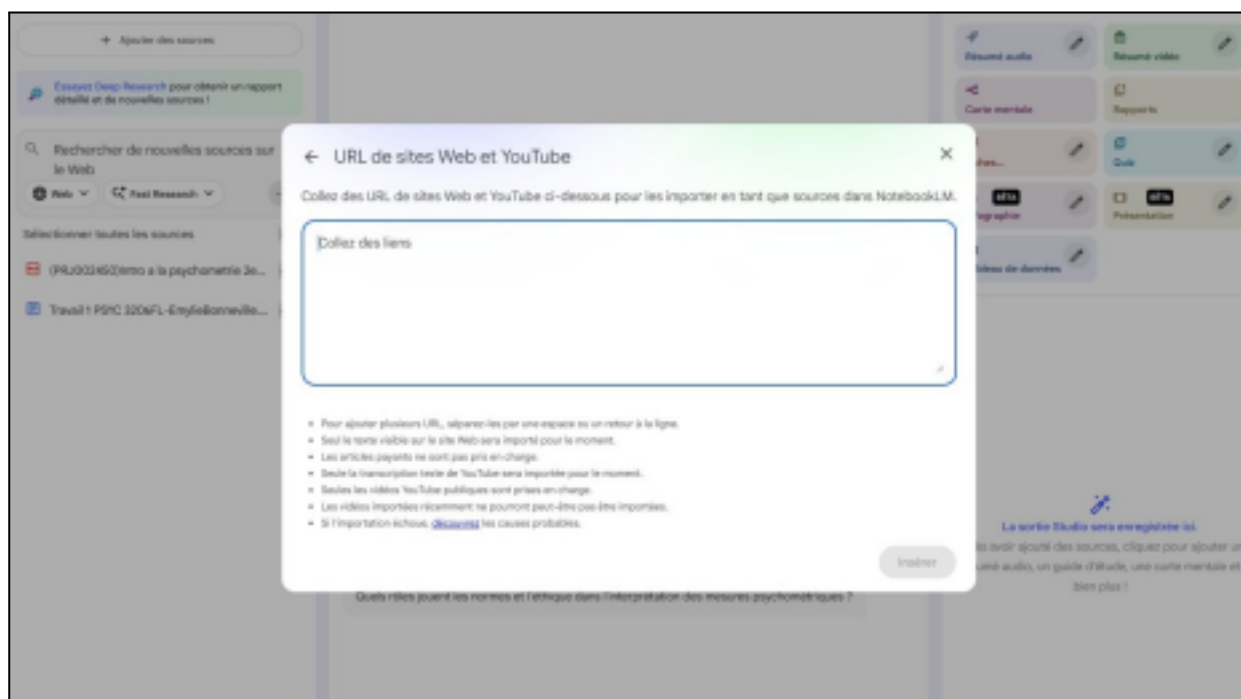
5 Cliquez sur Ajouter des sources.



6 Cliquez sur Sites Web.



7 Dans la boîte de discussion, collez (Ctrl-v) l'adresse URL du site. Vous pouvez en insérer plusieurs.



8 Quand vous avez terminé, cliquez sur Insérer.

