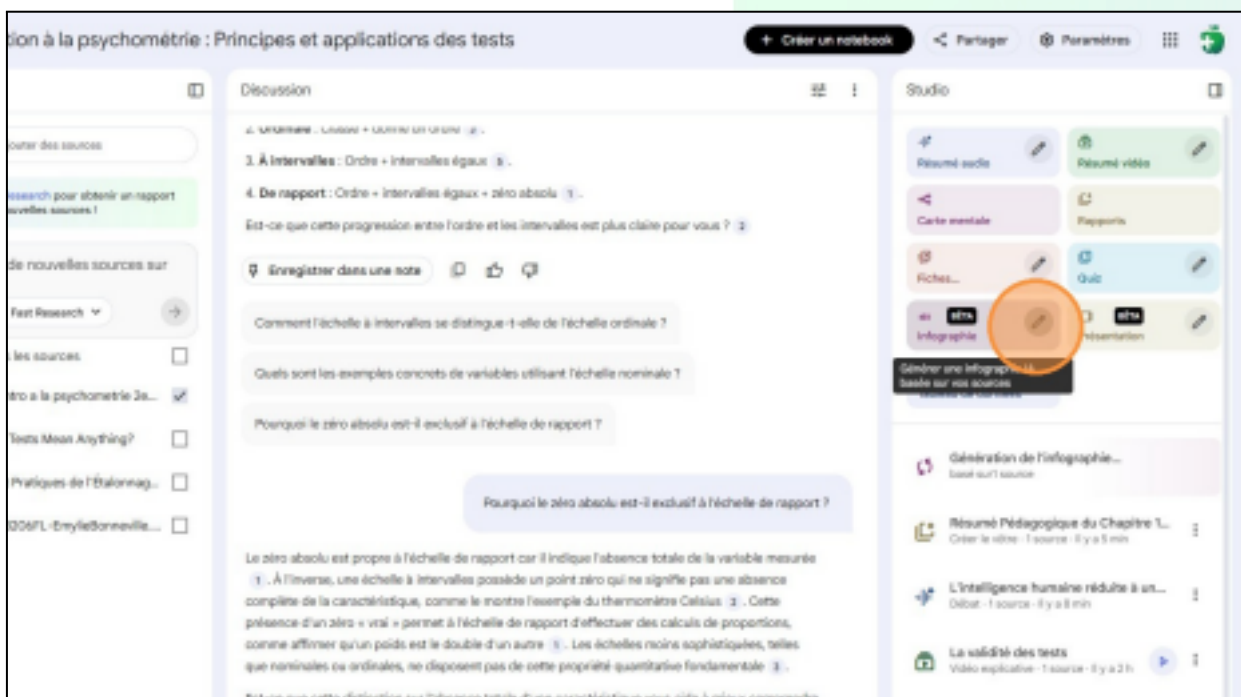


Comment créer une infographie à l'aide NotebookLM

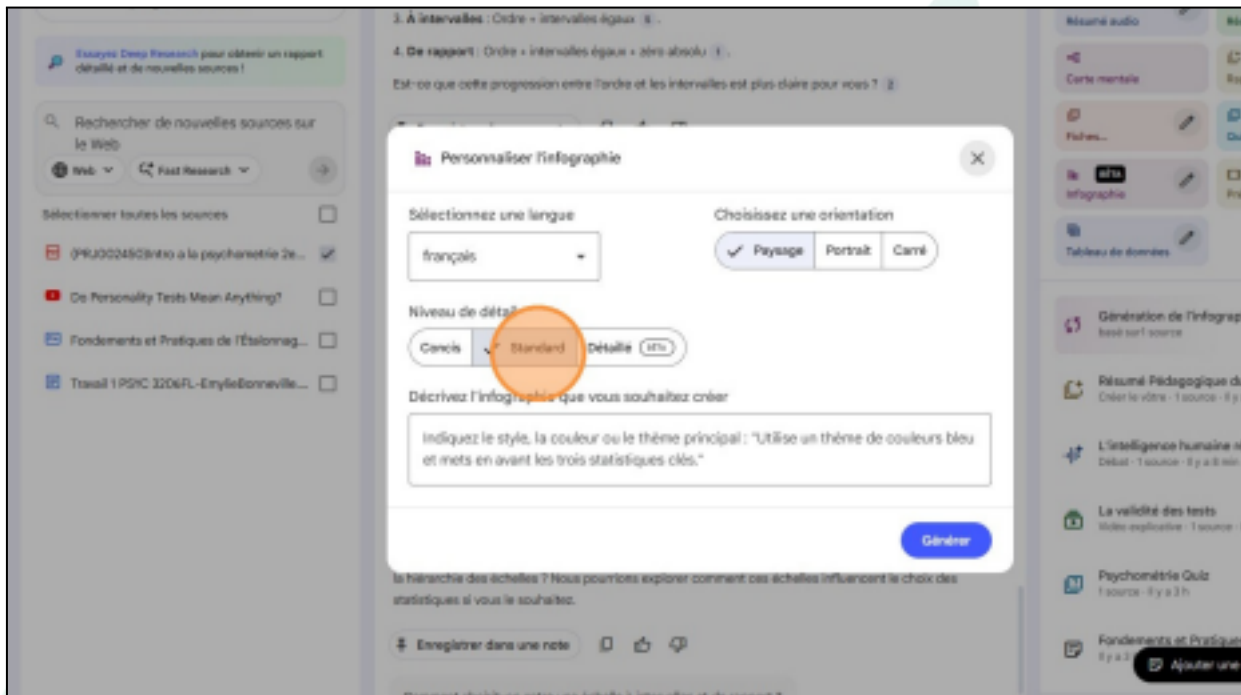
1 Dans votre page de NotebookLM, trouvez, à la droite, le bouton pour créer l'infographie.



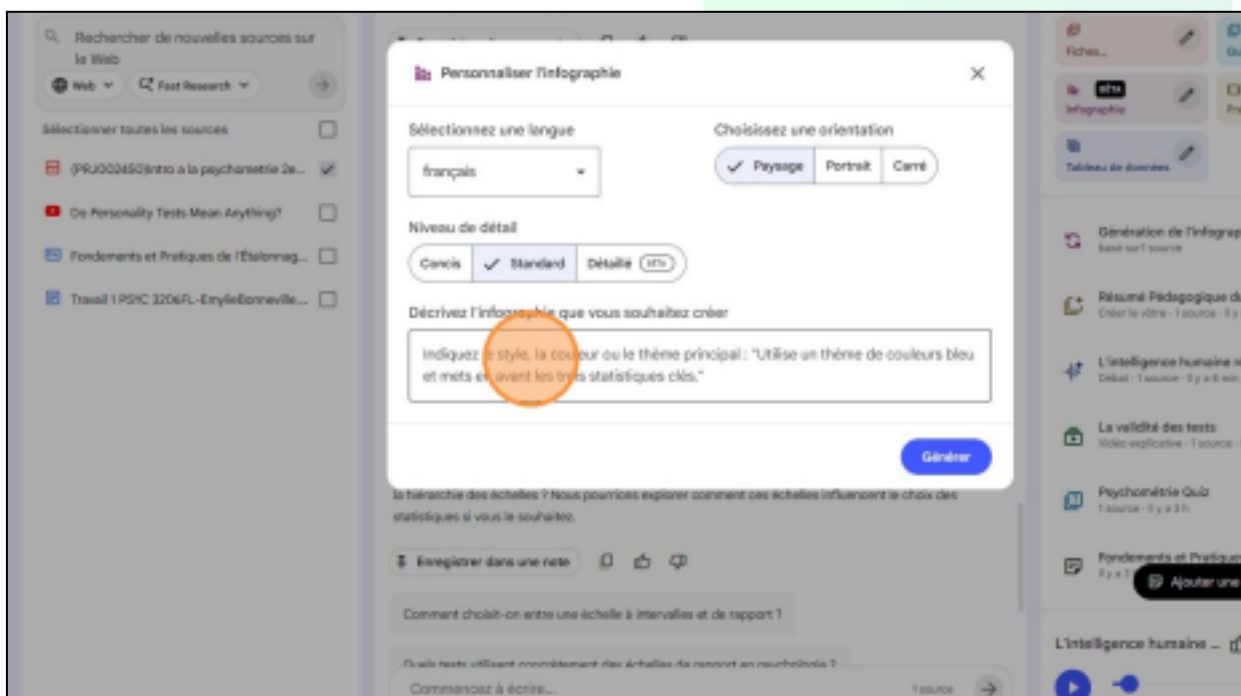
2 Sélectionnez le crayon.



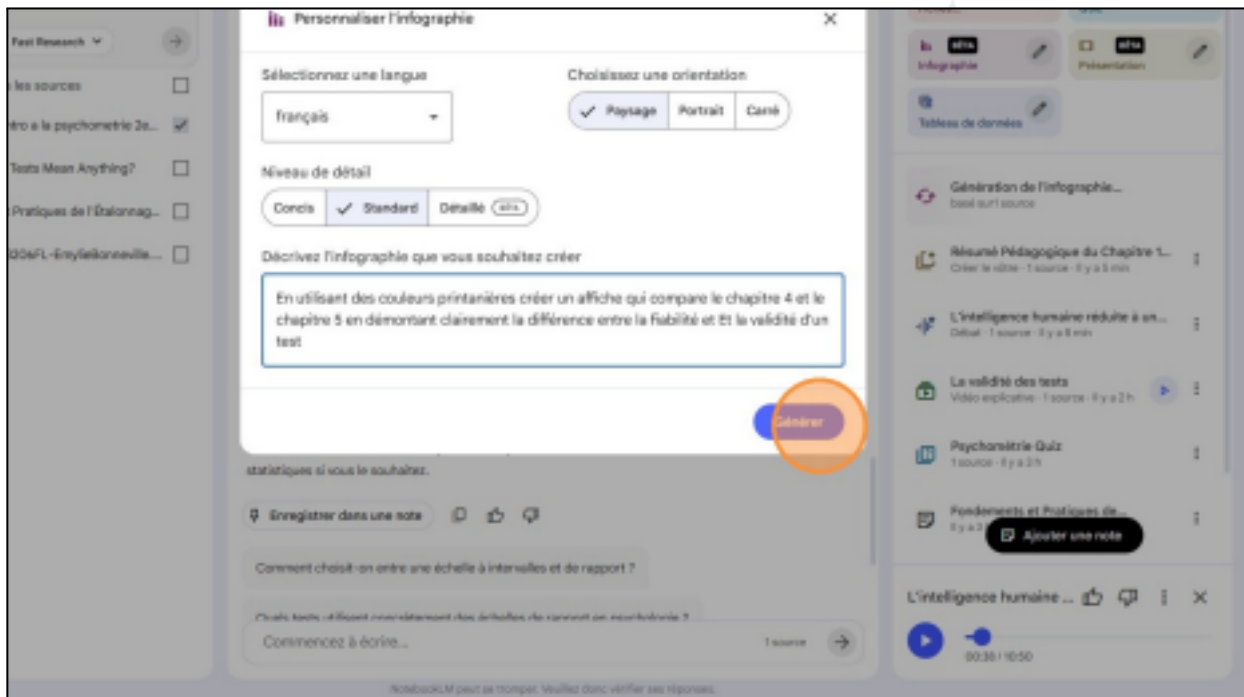
3 Choisissez vos paramètres pour la création de l'infographie.



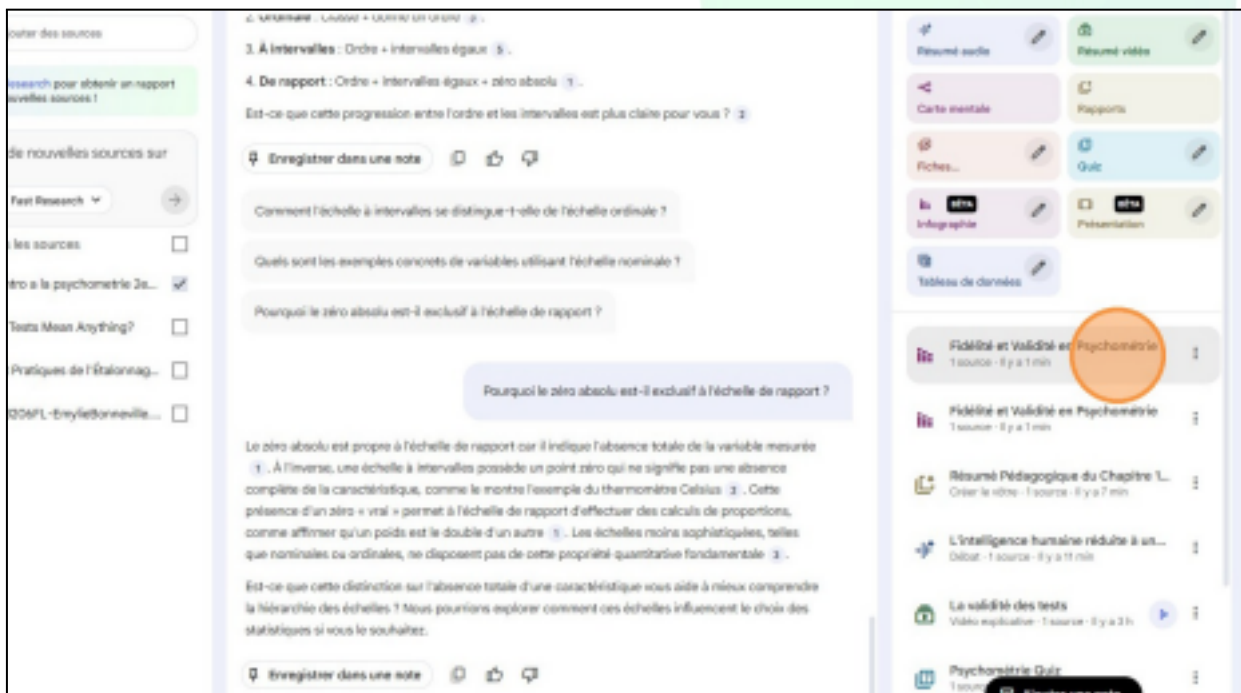
4 Dans la boîte de dialogue, écrivez la requête "le prompt" désirez, afin que l'engin IA crée l'infographie selon ce que vous recherchez. Vous pouvez même suggérer les couleurs à utiliser.



5 Quand vous êtes satisfaits de votre requête, cliquez sur Générer et attendez la création de l'infographie.



6 Une fois que vous avez terminé, vous trouverez l'infographie à droite, sous le menu des fonctions de NotebookLM. Vous pouvez simplement cliquer sur le titre pour l'ouvrir.







7 Pour revenir à la page principale de votre NotebookLM, cliquez sur le X situé dans le coin en haut, à droite.

idité en Psychométrie

Fidélité vs Validité :

Comprendre les Fondements de la Psychométrie

La psychométrie repose sur deux piliers essentiels pour garantir la qualité d'un test. Alors que la **fidélité** (Chapitre 4) se concentre sur la précision et la stabilité de la mesure, la **validité** (Chapitre 5) s'assure que l'outil mesure réellement le concept visé pour un usage spécifique.



CHAPITRE 4 - LA FIDÉLITÉ (Reliability)

LA CONSTANCE DE LA MESURE

Capacité d'un test à donner des résultats stables et reproductibles, peu importe le moment ou le correcteur.

LA QUESTION CLÉ : "Est-ce constant ?"

Si un individu repasse le test demain, obtiendra-t-il approximativement le même résultat ?

LE COEFFICIENT DE CORRÉLATION (r)

On vise généralement un coefficient $\geq 0,90$ pour des décisions cliniques importantes.

CHAPITRE 5 - LA VALIDITÉ (Validity)

LA PERTINENCE DE LA MESURE

Degré auquel un test mesure réellement ce qu'il prétend mesurer pour une fin particulière.

LA QUESTION CLÉ : "Est-ce le bon outil ?"

Un test n'est pas "valide" en soi, mais valide pour une interprétation spécifique des scores.

LE LIEN HÉRARCHIQUE

Un test peut être fidèle sans être valide, mais il ne peut être valide s'il n'est pas fidèle.

SYNTHÈSE COMPARATIVE : Caractéristiques Fondamentales

	FIDÉLITÉ	VALIDITÉ
OBJECTIF	Constance/Précision	Exactitude/Signification