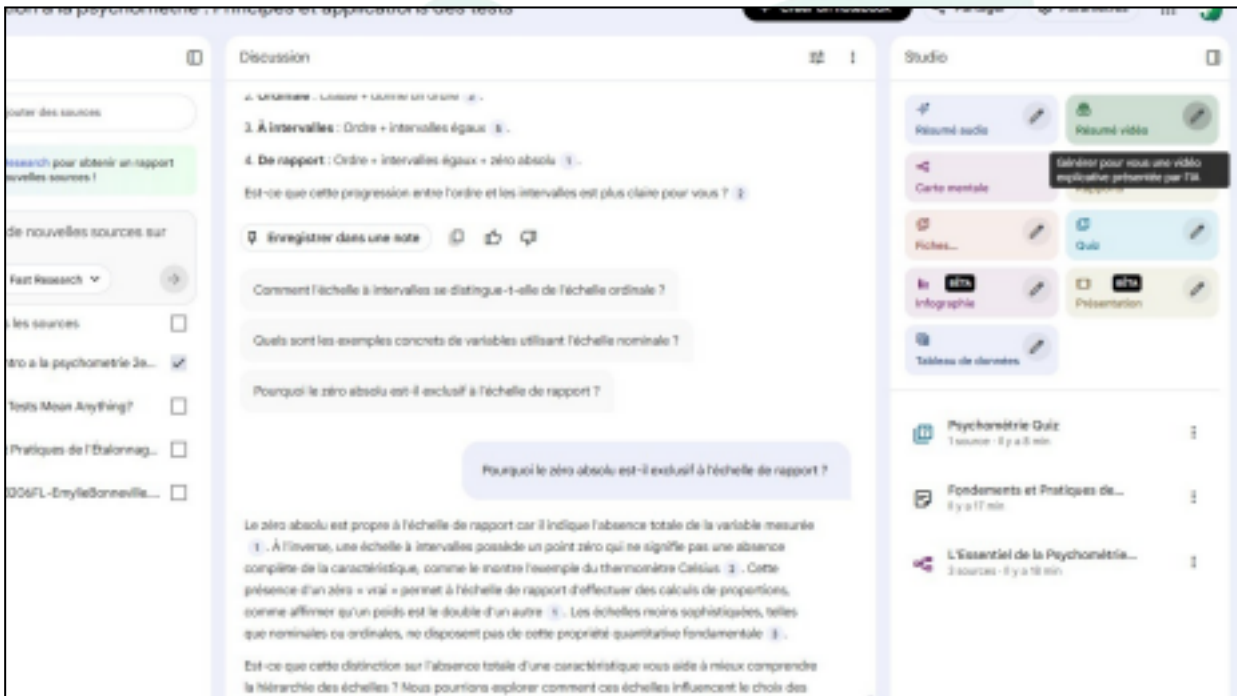
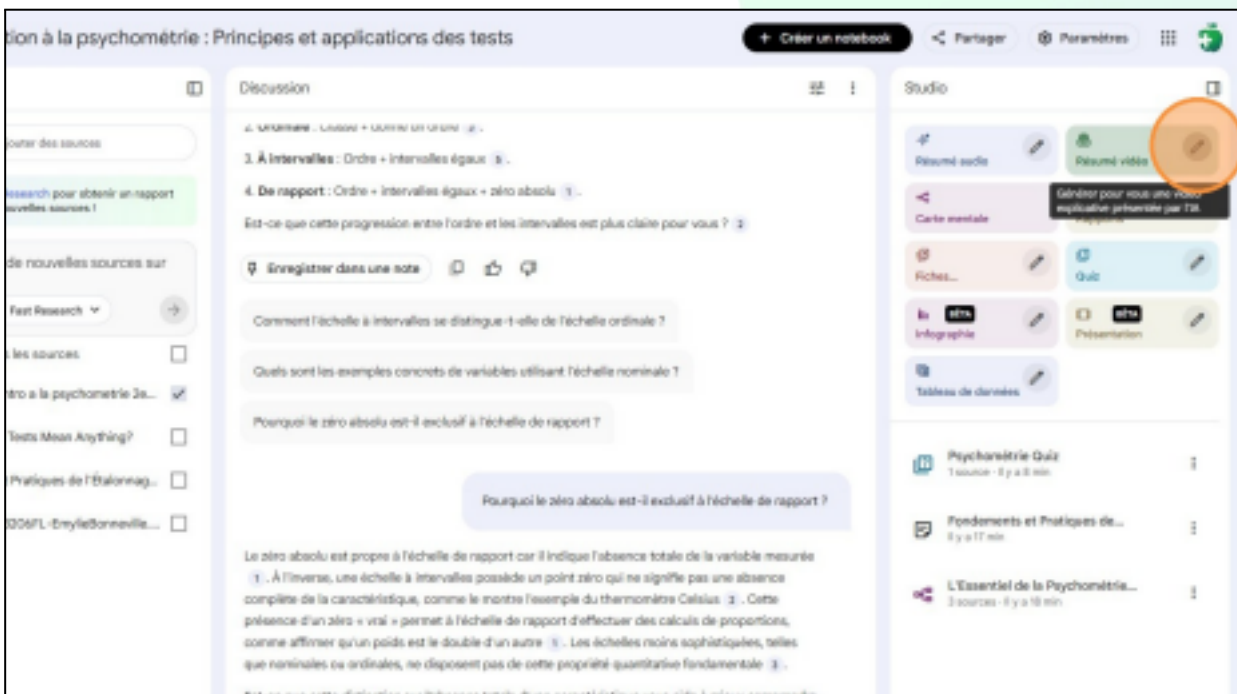


Créer un résumé vidéo avec NotebookLM

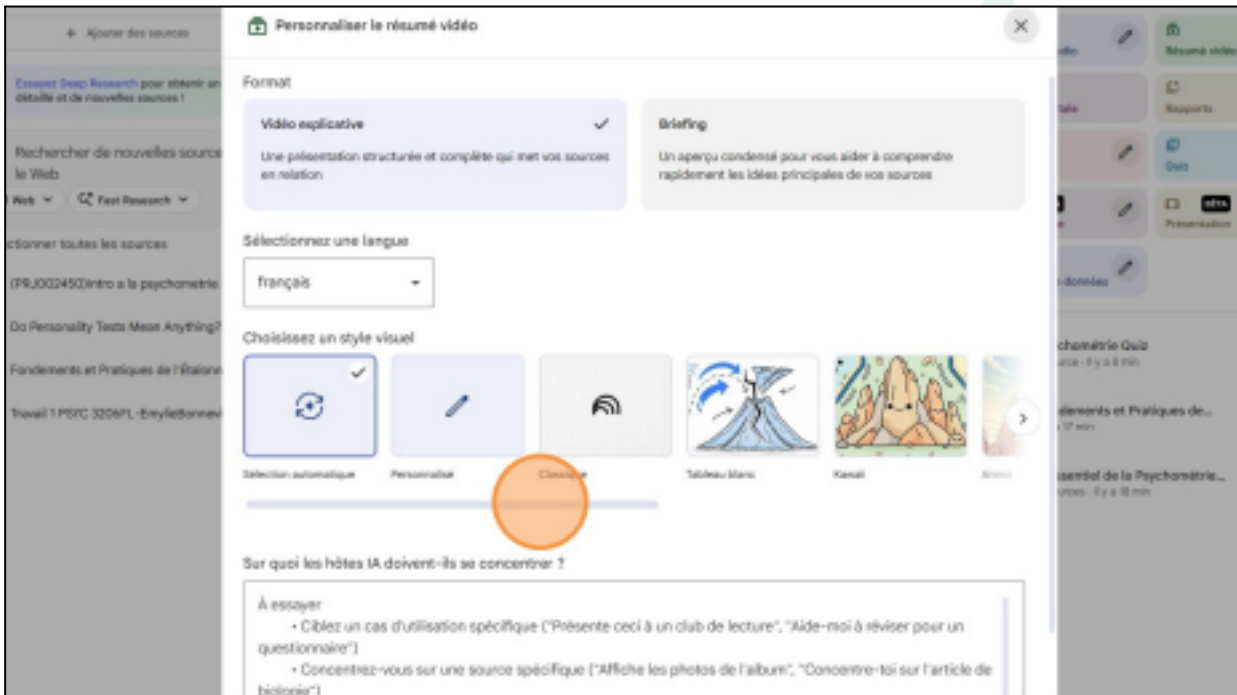
1 Sur votre page de NotebookLM, trouvez, à droite, dans le studio, le bouton « Résumé vidéo ».



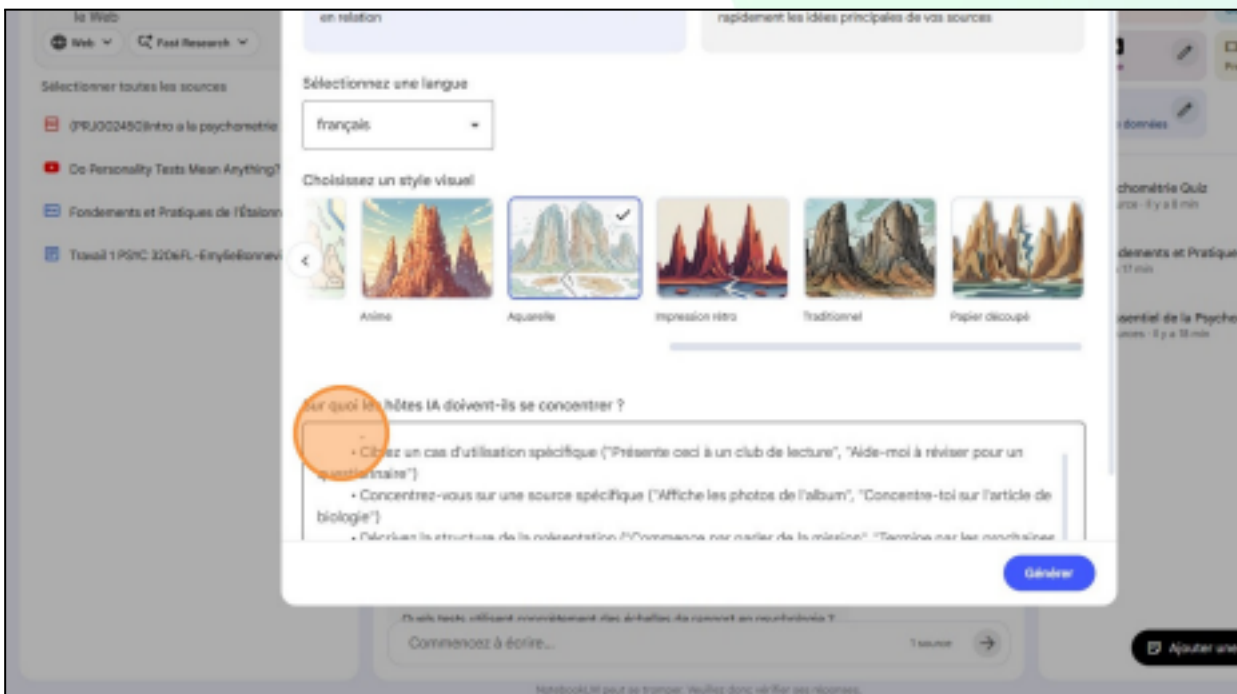
2 Cliquez sur le crayon.



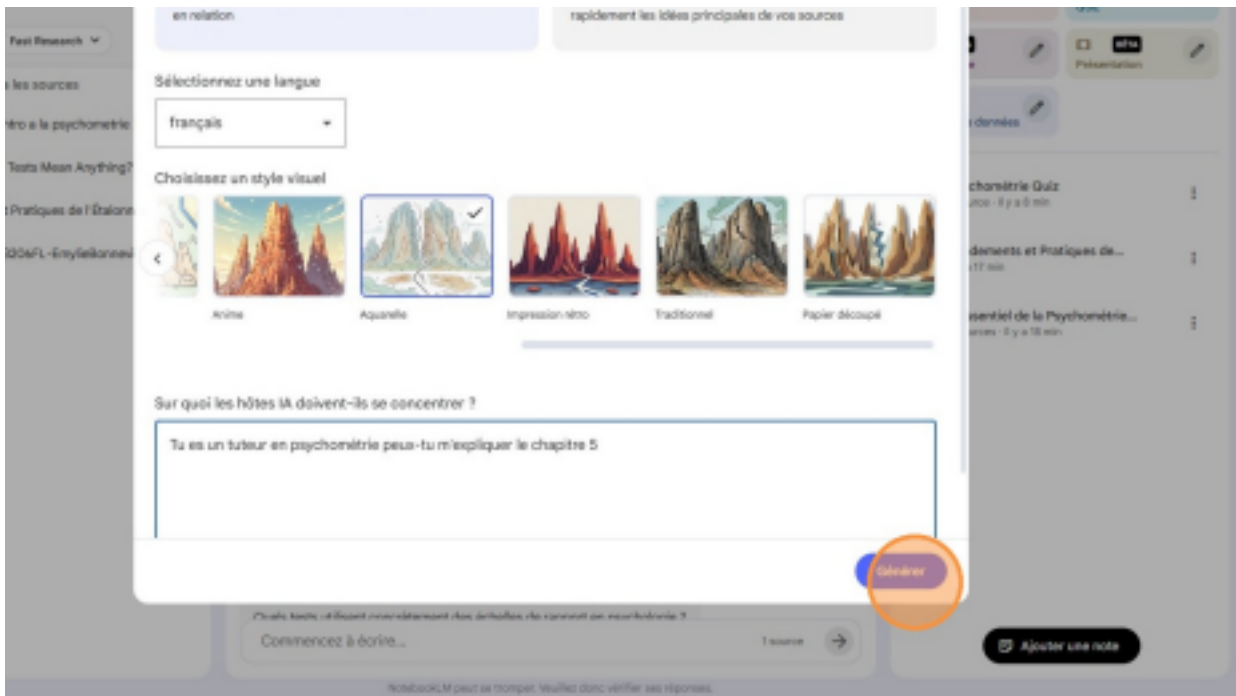
3. Ceci ouvrira un menu qui vous permettra de choisir le type de résumé vidéo que vous préférez ainsi que la langue et le style à utiliser durant la présentation.



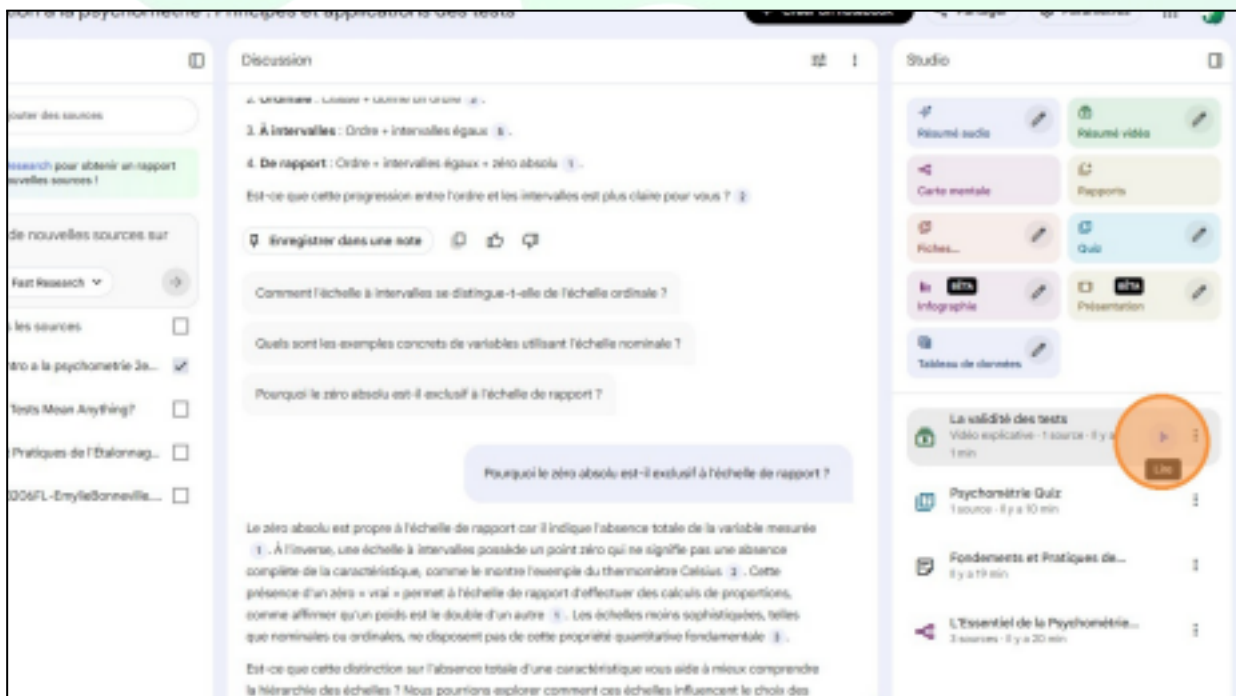
4 Dans la boîte de dialogue, écrivez votre "prompt" pour guider l'IA dans la création de la vidéo.



5 Ensuite, cliquez sur Générer.



6 Une fois la vidéo créée, elle sera située à droite du studio, sous le menu des fonctions de NotebookLM.



7 Le menu source s'ouvrira à droite, avec la vidéo et les icônes de lecture, d'arrêt et de plein écran.



The screenshot displays a learning management system interface. On the left, a sidebar menu titled "de nouvelles le Web" lists various sources with checkboxes: "les sources", "tro à la psych...", "Tests Mean A...", "Pratiques de L...", and "DOAFI-Emyle...". The main content area shows a video player with a title "La validité des tests" and a progress bar. Below the video, there are several text-based questions and a "Enregistrer dans une note" button. The video player controls include a play button, a stop button, and a full-screen button.

C'était incorrect. La bonne réponse est : "Echelle ordinale"

Aide-moi à comprendre pourquoi ma réponse était fautive.

Votre réponse était incorrecte car l'échelle de rapport est le type le plus complet : elle possède un ordre, des intervalles égaux et un zéro absolu 1 2.

L'échelle ordinale est celle qui correspondait à votre question car :

- Elle permet de classer des objets par ordre de grandeur (plus ou moins important) 2.
- Elle ne précise pas la distance (les intervalles) séparant les objets 3.
- Elle ne possède pas de zéro absolu 3.

Pour bien visualiser, voici un résumé rapide de la hiérarchie 3 :

1. Nominale : Classe simplement 4.
2. Ordinale : Classe + donne un ordre 3.
3. À intervalles : Ordre + intervalles égaux 3.
4. De rapport : Ordre + intervalles égaux + zéro absolu 1.

Est-ce que cette progression entre l'ordre et les intervalles est plus claire pour vous ? 2

Enregistrer dans une note

Comment l'échelle à intervalles se distingue-t-elle de l'échelle ordinale ?

Quels sont les exemples concrets de variables utilisant l'échelle nominale ?

La validité des tests

00:00 04:07

1x

Play

Full Screen